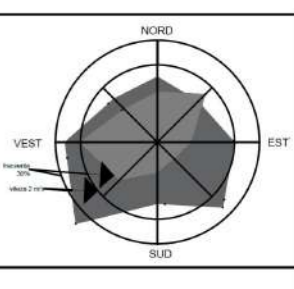


LEGENDA

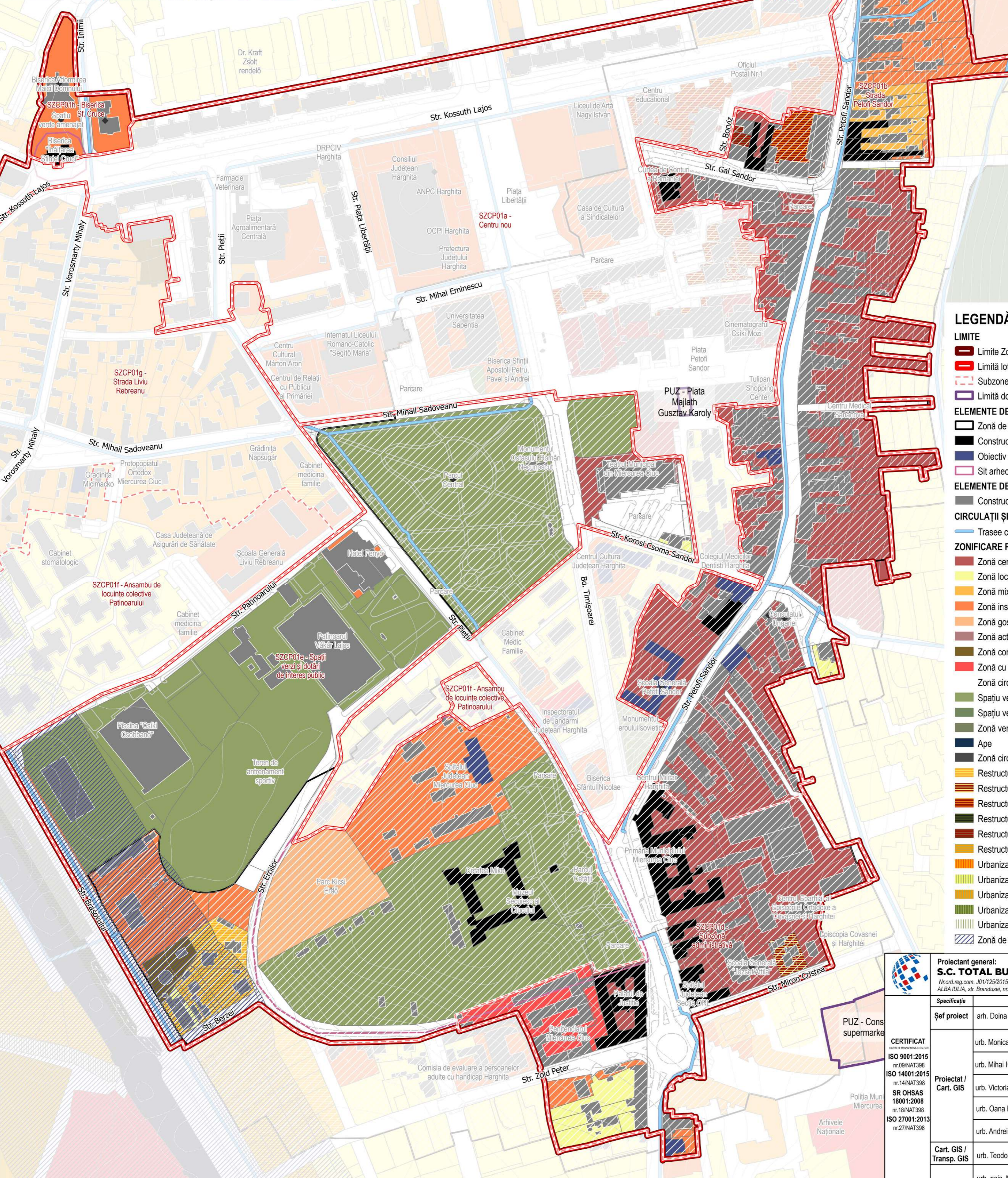
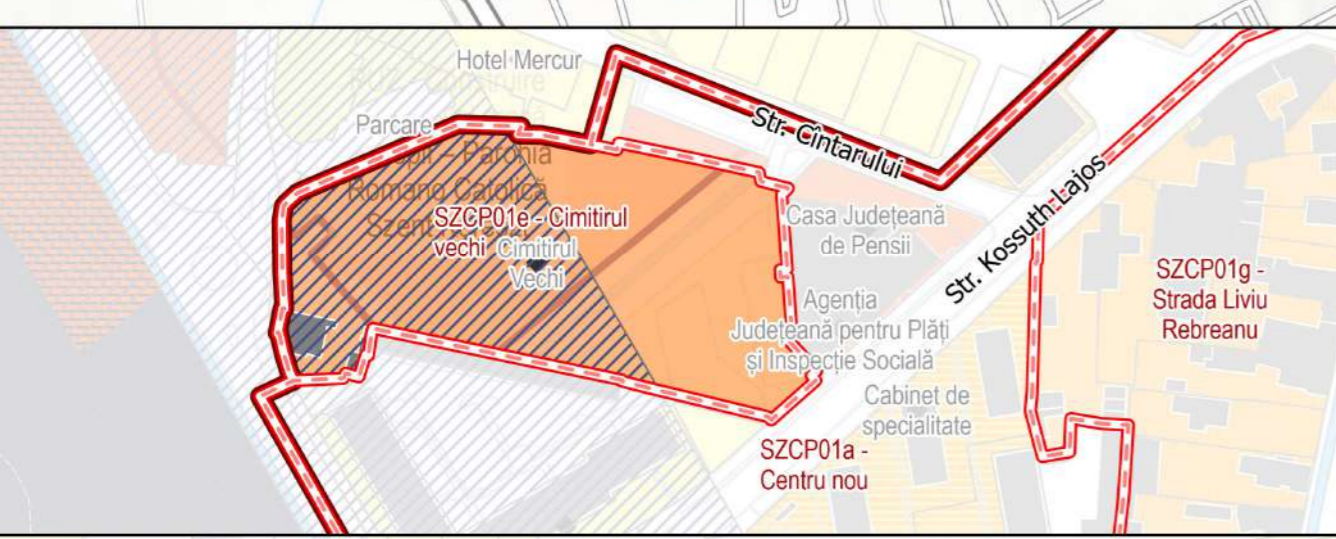
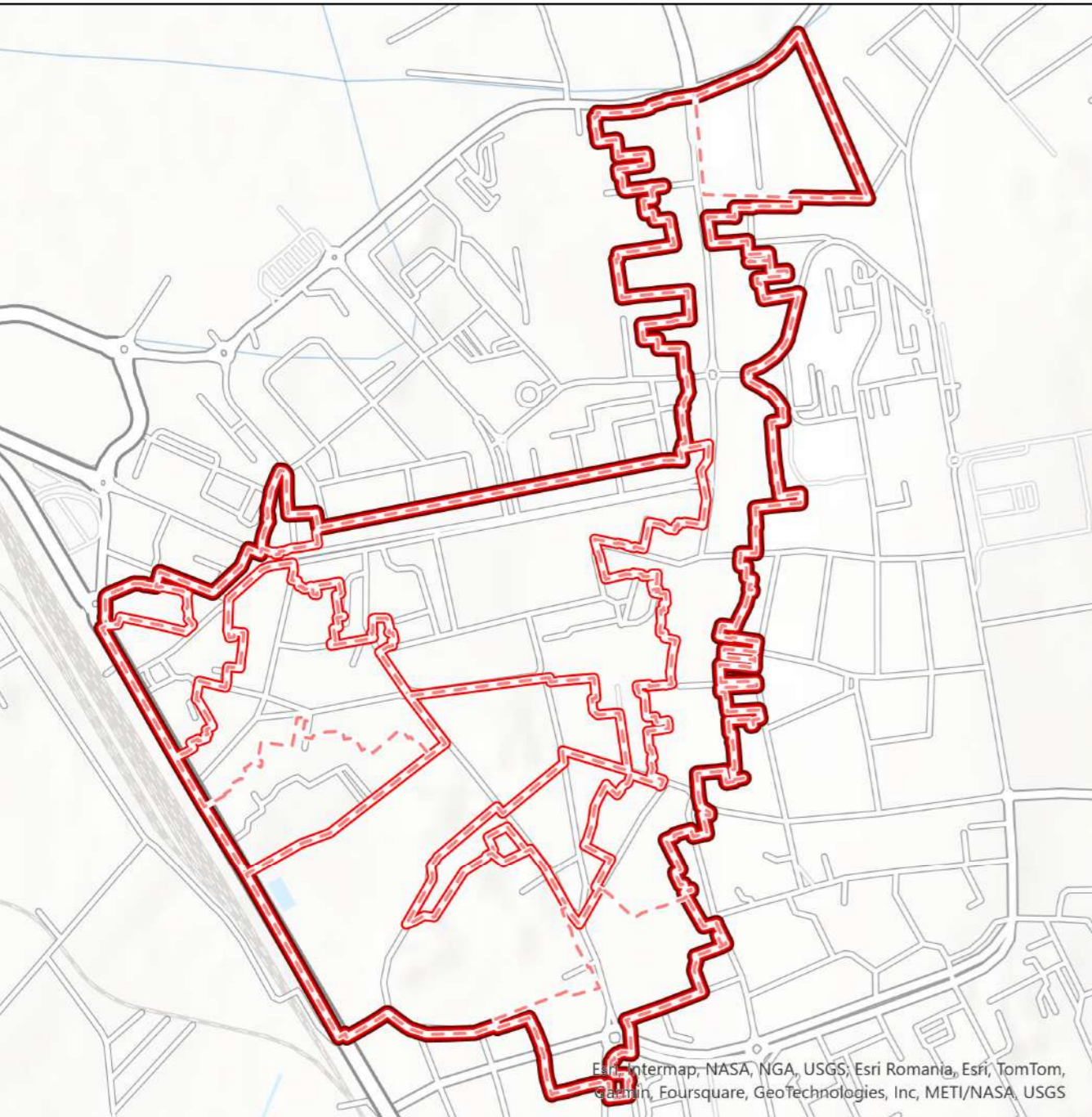
- troleibuz
- șosea pentru bicicliști
- spațiu verde
- suprafețe adiacente pentru parcare
- carre carosabilă
- zonă în care spațiul verde și parcurile adiacente alternează
- zonă comună pentru autostradă și bicicliști
- zonă comună pentru pietoni și bicicliști

"Elaborare PUZ-CP pentru zona ZCP01 - Lot 2"
Municipiul Miercurea Ciuc



Studiu de fundamentare de oportunitate
Analiza situației existente conform documentațiilor de urbanism aprobate

Încadrare la nivelul Zonei Construite Protejate 01 - Centru



MONUMENTE CUPRINSE ÎN LMI ȘI OBIECTIVE CU VALOARE AMBIENTALĂ PROPUSE SPRE CLASARE conf. PUG

№. Crt.	Tip	Cod LMI/AN	Descriere	Coordonate
1	Ansamblu urban	HR-II-B-12721	Grupa B - monumente istorice reprezentative pentru patrimoniul cultural local	Ansamblu urban - Str. Marton Aron nr. 2-72 și 37-T. ex. Petofi Sándor de la 1-49 și 2-40
2	Monument	HR-II-B-12728	Grupa B - monumente istorice reprezentative pentru patrimoniul cultural local	Ansamblu urban - locuințe cu magazine la parter
3	Monument	HR-II-B-12727	Grupa B - monumente istorice reprezentative pentru patrimoniul cultural local	Rodular Vagade
4	Monument	HR-II-B-12727	Grupa B - monumente istorice reprezentative pentru patrimoniul cultural local	Răspândirea garzișoare de grădiner nr. 1, azi spațiu OFL și Fototeorie
5	Monument	HR-II-B-12727	Grupa B - monumente istorice reprezentative pentru patrimoniul cultural local	Tribunalul județean
6	Monument	HR-II-B-12735	Grupa B - monumente istorice reprezentative pentru patrimoniul cultural local	Ansamblu biserică romano-catolic "Sfânta Sofia-Crucea"
7	Monument	HR-II-B-12736	Grupa A - monumente istorice de valoare națională sau universală	Căminul Miki, azi Muzeul Securității a Căminului și Biblioteca Zăbănești
8	Monument	HR-II-B-12725	Grupa B - monumente istorice reprezentative pentru patrimoniul cultural local	Primăria, fostul sediu al Comitatului Ciuc
9	Monument	HR-II-B-12733	Grupa B - monumente istorice reprezentative pentru patrimoniul cultural local	Casă (casa Clucer)
10	Monument	HR-II-B-12731	Grupa B - monumente istorice reprezentative pentru patrimoniul cultural local	Locul locuitor "Marton Aron"
11	Monument	HR-II-B-12728	Grupa B - monumente istorice reprezentative pentru patrimoniul cultural local	Ansamblu urban - locuințe cu magazine la parter
12	Monument	HR-II-B-12740	Grupa B - monumente istorice reprezentative pentru patrimoniul cultural local	Biserica Cerpățoaia
13	Monument	HR-II-B-12732	Grupa B - monumente istorice reprezentative pentru patrimoniul cultural local	Casă (casa Gai)
15	Monument	HR-II-B-12731	Grupa B - monumente istorice reprezentative pentru patrimoniul cultural local	Locul locuitor "Marton Aron"
17	Obiectiv cu valoare arhitecturală			Imobil strada Marton Aron 67
19	Obiectiv cu valoare arhitecturală			Imobil strada Marton Aron 68
21	Obiectiv cu valoare arhitecturală			Imobil strada Petofi Sándor 24
23	Obiectiv cu valoare arhitecturală			Imobil strada Petofi Sándor 8
25	Obiectiv cu valoare arhitecturală			Imobil strada Petofi Sándor 51
27	Obiectiv cu valoare arhitecturală			Scoala Generală Petofi Sándor
29	Obiectiv cu valoare arhitecturală			Spitalul Județean - Secția de psihatrie
31	Obiectiv cu valoare arhitecturală			Imobil strada Ștefan Eördv 25
33	Obiectiv cu valoare arhitecturală			Imobil strada Mihai Sadoveanu 17

BILANȚ TERITORIAL - conform PUG

№. Crt.	Zona Funcțională	Suprafață (mp)	Procent
1	Zona centrală	53302,96	19,87%
2	Zona circulație rutieră și amenajări aferente	73297,75	14,83%
3	Zona construcții aferente lucrărilor edilitare	1401,84	0,28%
4	Zona gospodărie comună	15644,34	3,16%
5	Zona instituții și servicii	125293,16	25,34%
6	Zona locuințe de toate tipurile	29229,21	5,91%
7	Zona mixtă: locuințe și servicii	4626,85	0,94%
8	Restructurarea zonei pentru construcții aferente lucrărilor edilitare - zonă centrală	648,73	0,13%
9	Restructurarea zonei de locuințe - zonă centrală	853,67	0,17%
10	Restructurarea zonei de locuințe - funcțiuni mixte: locuințe și servicii / comerț	18063,20	3,66%
11	Restructurarea funcțiuni mixte: locuințe și servicii / comerț - zonă centrală	2902,80	0,59%
12	Spațiu verde în intravilan, zonă verde cu rol de agrement, sport sau cu caracter tematic	123209,88	24,93%
13	TOTAL	484327,66	100,00%

LEGENȚĂ

- LIMITE**
- Limita Zonei construite protejate 01 - Centru
 - Limită lot
 - Subzone construite protejate
 - Limita documentații de urbanism aprobate PUZ/ PUD
- ELEMENTE DE PATRIMONIU**
- Zonă de protecție monument
 - Construcții înscrise în Lista Monumentelor Istorice
 - Obiectiv cu valoare arhitecturală conf. PUG
 - Sit arheologic
- ELEMENTE DE FOND CONSTRUIT**
- Construcții și amenajări aferente
- CIRCULAȚII ȘI ACCESIBILITATE**
- Trasee ciclomotorizate reglementate prin PUG
- ZONIFICARE FUNCȚIONALĂ**
- Zona centrală
 - Zona locuințe de toate tipurile
 - Zona mixtă: locuințe și servicii
 - Zona instituții și servicii
 - Zona gospodărie comună
 - Zona activități economice servicii, retail, cash and carry
 - Zona construcții aferente lucrărilor edilitare
 - Zona cu destinație specială
 - Zona circulație rutieră și amenajări aferente
 - Spațiu verde în intravilan, zonă verde cu rol de agrement, sport sau cu caracter tematic
 - Spațiu verde în intravilan, zonă verde a bazelor sportive
 - Spațiu verde cu rol de protecție față de infrastructura majoră sau coridor ecologic
 - Ape
 - Zona circulație feroviară și amenajări aferente
 - Restructurarea zonei de locuințe - funcțiuni mixte: locuințe și servicii / comerț
 - Restructurarea zonei de locuințe - zonă centrală
 - Restructurarea funcțiuni mixte: locuințe și servicii / comerț - zonă centrală
 - Restructurarea suprafeței feroviare - coridor ecologic
 - Restructurarea zonei pentru construcții aferente lucrărilor edilitare - zonă centrală
 - Restructurarea zonei agricole - funcțiuni mixte: locuințe și servicii / comerț
 - Urbanizarea instituții și servicii - funcțiuni mixte: locuințe și servicii / comerț
 - Urbanizare - locuințe individuale / colective
 - Urbanizare - funcțiuni mixte: locuințe și servicii / comerț
 - Urbanizare - zonă verde cu rol de agrement
 - Urbanizarea terenurilor agricole - zonă circulație rutieră și amenajări aferente
 - Zonă de protecție CFR

Proiectant general: S.C. TOTAL BUSINESS LAND S.R.L. NORD-REG.COM. 30/12/2015 C.U.I. RO3409016 ALBA IULIA, str. Brândușei, nr. 24, Birou 1, jud. ALBA	Beneficiar: Primăria Municipiului Miercurea Ciuc	Proiect nr.: 1344 / 15.11.2023
Șef proiect: ath. Doina HARDA	Titlu proiect: Elaborare PUZ-CP pentru zona ZCP01 - Lot 2	Faza: Studii de fundamentare
Proiectat / Cart. GIS / urb. Monica GUGIU urb. Mihai IGHĂTESCU urb. Victoria MATEI urb. Oana PETRE urb. Andrei Viad VĂCARU	Adresa: UAT Miercurea Ciuc, Județul Harghita	Data: 01/2024
Cart. GIS / Transp. GIS / urb. Teodora MATEI	Titlu planșă: Studiu de fundamentare de oportunitate Analiza situației existente conform documentațiilor de urbanism aprobate	Scara: 1:2.000
Verificat intern / ing. Bogdan PETRESCU		Planșa nr.: 02.2